



MYK
MESLEKİ YETERLİLİK
KURUMU

**Sınav Uygulamalarına
Yönelik Kurallar**

*İsim-Soyisim
Unvan*
Sınav ve Belgelendirme Dairesi Başkanlığı





Bu örnek resimde adaylar yarım metre (korona virüs ile mücadele döneminde 1,5 metre uygulanmaktadır.) kuralına uygun oturmamıştır. Ayrıca masalarda sınavla alakası olmayan tuzluk, biberlik ve peçetelik gibi malzemeler bulunmaktadır.



Bu örnek resimde adaylar yarım metre (korona virüs ile mücadele döneminde 1,5 metre uygulanmaktadır.) kuralına uygun oturmamıştır. Ayrıca karşılıklı olarak adayların oturması da uygun değildir.



Tanıtıcı materyal, saat, ilk yardım çantası, yangın tüpü ve acil çıkış bulunmamaktadır. Değerlendirici de kamera açısından çıkmıştır. Değerlendiricinin hiçbir koşulda kamera açısından çıkmaması gerekir.



Tanıtıcı materyal, saat, ilk yardım çantası, yangın tüpü ve acil çıkış bulunmamaktadır. Değerlendirici de kamera açısından çıkmıştır. Değerlendiricinin hiçbir koşulda kamera açısından çıkmaması gerekir.



Sınav ortamında kullanılan sandalye ve masaların insan sađlıđına ve ergonomi kořullarına uygun olması gerekir.



Sınav ortamında kullanılan sandalye ve masaların insan sađlıđına ve ergonomi kořullarına uygun olması gerekir.



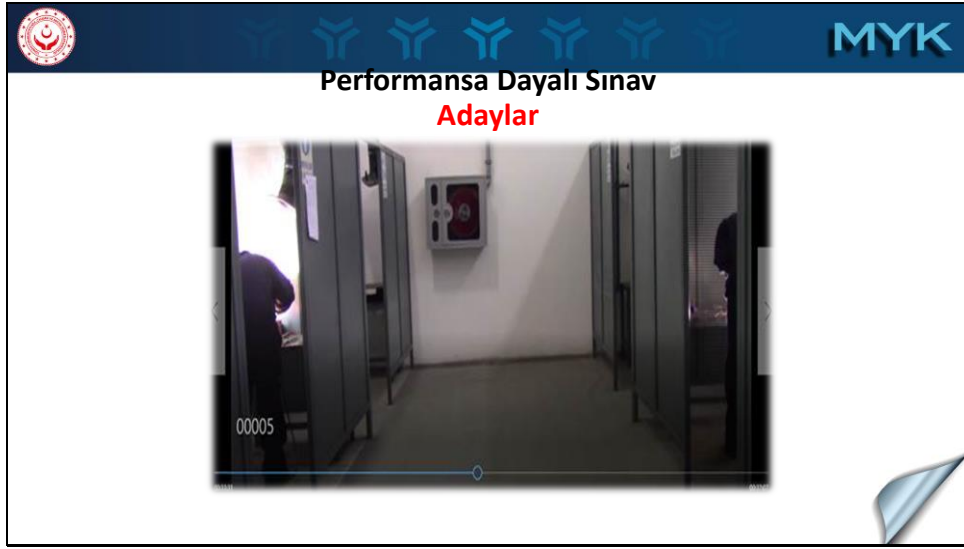
Sınav ortamında kullanılan sandalye ve masaların insan sađlıđına ve ergonomi kořullarına uygun olması gerekir.
Sınav ortamının sıcaklıđının da sınav yapılmasına engel olmayacak düzeyde olması gerekir.
(Ařırı sıcak ya da ařırı sođuk olmamalı)



Değerlendirici ve adaylar kamera açısından hiçbir koşulda çıkmamalıdır.



Hem adaylar hem de değerlendirciler sınav boyunca uygun kişisel koruyucu donanımları kullanmalıdır.



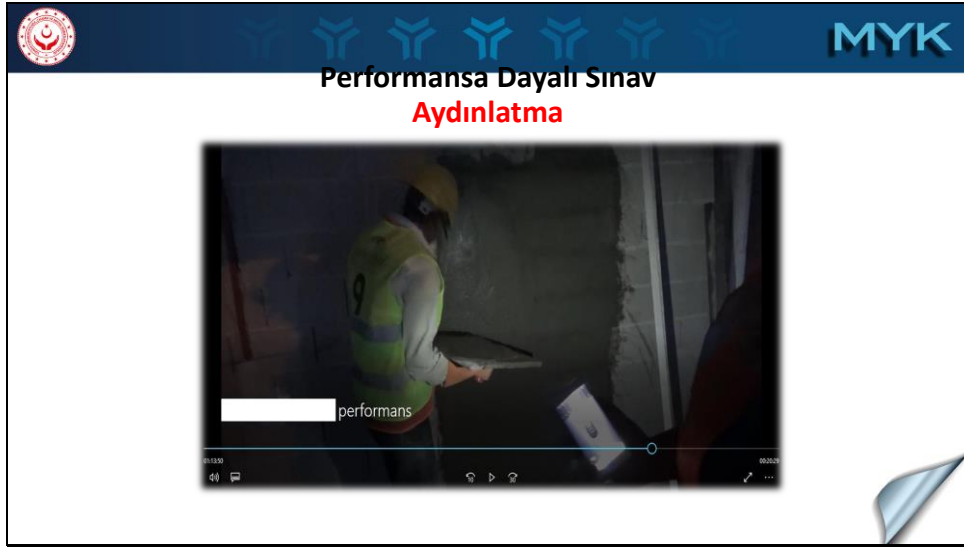
Değerlendirici ve adaylar kamera açısından hiçbir koşulda çıkmamalıdır.



Sınav alanının güvenlik şeridi ile çevrilmiş ve sınırlarının belirlenmiş olması gerekir. Ofis ortamında yapılan sınavlar ile sınav alanının doğal sınıra olması halinde şerit kullanılmayabilir. Önemli olan sınav alanının net bir şekilde dış ortamdan ayrıştırılması ve dışarıdan müdahale olmasına izin verilmemesidir.




Sınav alanına aday, değerlendirici, varsa figüran, gözetmen, iç doğrulayıcı ve MYK tarafından görevlendirilmiş denetim/dış doğrulama ekibi dışında kimse girmemelidir.



Sınav alanının aydınlatmasının yeterli düzeyde olmasının sağlanması gerekir.




Kamera açısı tüm sınavı net şekilde kayda alacak biçimde ayarlanmalı ve kamera açısı adaylar ya da sınav görevlileri tarafından kapatılmamalıdır.



Karşılaşılan Uygunsuz Durumlar

Teorik Sınavlar

- ✧ Sınav Başlangıç-Bitiş Zamanlarının Belirtilmemesi
- ✧ Sınav Alanında Bulunmaması Gereken Nesnelere
- ✧ Kameranın Yanlış Konumlandırılması/Yetersizliği
- ✧ Değerlendirici/Gözetmen Hatalı Davranışları (Telefonla Oynama, Kopya veya Konuşmaya Engel Olmama, vb.)
- ✧ Mülakat Sınavında Değerlendiricilerin Adayların Cevaplarına Müdahale Etmesi



Karşılaşılan Uygunsuz Durumlar

Performansa Dayalı Sınavlar

- YKKD kullanımının Ölçülmemesi
- YUygunluk Değerlendirme Formlarının Etkin Kullanılmaması
- YUyapılmayan veya Yaptırılmayan İşlemler İçin Adaya Puan Verilmesi
- YSınav Senaryolarının Uygun Olmamasına Rağmen Sınavın Gerçekleştirilmesi
- YKameranın Yanlış Konumlandırılması/Yetersizliği
- YUadayların Eksiklerini Giderme/Adayların Başarılı Olmasına Katkı Sağlayan Müdahaleler



The slide header features a dark blue background. On the left is the circular logo of the Ministry of National Education of Turkey. On the right is the 'MYK' logo in white. The background is decorated with a row of six light blue stylized 'Y' symbols.



Three 3D question mark icons are positioned around the central text. One is blue and located at the top center, with a white 3D figure sitting on it. Two are red, one on the left and one on the right, each with a white 3D figure standing next to it. A light blue, pixelated question mark is also visible behind the central text.

Sorular & Öneriler



A small graphic in the bottom right corner of the slide, resembling a folded page corner.



DİNLEDİĞİNİZ İÇİN TEŞEKKÜRLER



MYK
MESLEKİ YETERLİLİK
KURUMU
Sınav ve Belgelendirme
Dairesi Başkanlığı

İsim Soyisim
E-posta: ...@myk.gov.tr

