



Bu proje Avrupa Birliđi ve Trkiye Cumhuriyeti tarafından finanse edilmektedir.

# YETKİLENDİRME SRECI & SINAV VE BELGELENDİRME & BELGE ZORUNLULUĐU & TEŐVİKLER ve DESTEKLER

Abdullah ZDEMİR  
MYK Uzmanı  
Sınav ve Belgelendirme Dairesi



İNSAN KAYNAKLARININ  
GELİŐTİRİLMESİ  
PROGRAM OTORİTESİ



MYK  
MESLEKİ YETERLİLİK  
KURUMU



ÇSGB  
T.C. ÇALIŐMA VE  
SOSYAL GVENLİK  
BAKANLIĐI



Bu proje Avrupa Birliđi ve Türkiye Cumhuriyeti tarafından finanse edilmektedir.

# Mevzuat, Kılavuz, Rehber ve Sözleşmeler

- 5544 sayılı Mesleki Yeterlilik Kurumu Kanunu
- Mesleki Yeterlilik Kurumu Sınav, Ölçme, Değerlendirme ve Belgelendirme Yönetmeliđi
  - Yetkilendirmeye ilişkin şartlar
  - Yetkilendirilmiş belgelendirme kuruluşlarında görevlendirilecek kişiler
  - Yetkilendirme ve sözleşme
  - Yetkilendirilmiş belgelendirme kuruluşlarının görev ve sorumlulukları
  - Ölçme, Değerlendirme ve Belgelendirme
  - Yetkinin askıya alınması / kaldırılması
- Ulusal Yeterliliklerin Güncellenmesi ve Yapılan Güncellemelerin Sınav ve Belgelendirme Süreçlerine Etkisinin Değerlendirilmesine İlişkin Usul ve Esaslar
- Mesleki Yeterlilik Kurumu Markasının Kullanımına İlişkin Usul ve Esaslar
- Mesleki Yeterlilik Kurumu Denetim Usul ve Esasları
- Teorik ve Performans Sınavları için Kamera Kayıt Rehberi
- Yetkilendirme Ön Sözleşmesi
- Yetkilendirme Sözleşmesi



Bu proje Avrupa Birliđi ve Türkiye Cumhuriyeti tarafından finanse edilmektedir.

# YETKİLENDİRME SÜRECİ

Sınav ve Belgelendirme Semineri

Yetkilendirme Ön Başvurusu

TS EN ISO/IEC  
17024  
Akreditasyonu

Yetkilendirme Başvurusu

İnceleme,  
Denetim ve  
Değerlendirme

Yetkilendirme



Bu proje Avrupa Birliđi ve Türkiye Cumhuriyeti tarafından finanse edilmektedir.

## Sınav ve Belgelendirme Semineri

- Yetki almak isteyen personel belgelendirme kuruluşları ilk olarak, Mesleki Yeterlilik Kurumu (MYK) tarafından düzenlenen ***sınav ve belgelendirme seminerlerinden*** birine katılım sağlamalıdır. Seminere, biri ***kalite yönetiminden sorumlu personel***, diđeri ise ***MYK ile iletişim sağlayacak personel ya da işletme yöneticisi*** olmak üzere ***en az iki kişinin*** katılımı zorunludur.



Bu proje Avrupa Birliđi ve Türkiye Cumhuriyeti tarafından finanse edilmektedir.

## Gerekli Altyapının Kurulması

- Kuruluşlar, MYK'nin belirlemiş olduđu yetkilendirme kriterlerine, başvuru kapsamındaki ulusal yeterlilik esaslarına ve “**TS EN ISO/IEC 17024:2012 Uygunluk Deđerlendirmesi - Personel Belgelendiren Kuruluşlar için Genel Şartlar**” adlı uluslararası personel belgelendirme standardına uygun olarak sınav ve belgelendirme süreçlerini ve altyapılarını oluşturmmalıdır.



Bu proje Avrupa Birliği ve Türkiye Cumhuriyeti tarafından finanse edilmektedir.

# Yetkilendirme Ön Başvurusu

- **Başvuru İçin İstenen Belge ve Dokümanlar**
- Kuruluşlar, yetkilendirme ön başvurusunda istenen bilgi, belge ve dokümanları **MYK Web Portalına** kaydetmelidir.

MYK WEB PORTALI  
Mesleki Yeterlilik Kurumu

Arama...

Giriş yapmadınız. Üye Girişi Kayıt

Ana Sayfa Sorgulama Hakkımızda Site Haritası SSS İletişim Yardım

MYK Mesleki Yeterlilik Belgenizi online olarak inceleyebilirsiniz.



Bu proje Avrupa Birliđi ve Türkiye Cumhuriyeti tarafından finanse edilmektedir.

# Başvuru İin İstlenen Belge ve Dokümanlar

1. Taahhütname<sup>1</sup>
2. Yetkilendirme başvuru masraf karşılığının yatırıldığına dair dekont
3. Kuruluş organizasyon şeması
4. Sınav ve belgelendirme süreçleriyle ilgili el kitabı, rehber ve prosedürler
5. Yetkilendirilme talep edilen yeterliliklerle ilgili düzenlenecek sertifika örnekleri
6. Sınavlarda görevlendirilen kişilerin listesi
7. Sınav ve belgelendirme semineri katılım belgeleri
8. Sınavlarda görevlendirilecekler ile belgelendirme süreçlerinde görev alacak diğer kişilere ilişkin bilgi formu<sup>1</sup>
9. Sınavlarda görevlendirilecekler ve belgelendirme süreçlerinde görev alacak diğer kişiler ile yönetmeliğın 17. maddesinin (b) ve (c) bentlerinde tanımlanan kişiler için yönetmelikteki şartları sağladığına dair kişisel beyan<sup>1</sup>
10. Belgelendirme faaliyetlerinde görev alan personel ve yöneticilere ilişkin görev tanımları





## Başvuru İçin İstlenen Belge ve Dokümanlar-2

11. Başvuru sahibi kuruluşların kurucu metinleri (şirket ana sözleşmesi, dernek tüzüğü, vakıf senedi, kurucu kanunlar, vb.)
12. Dışarıdan hizmet sağlanan kuruluşun yönetmelik hükümlerine ve akreditasyon şartlarına uygunluğu ile ilgili denetim raporları (Dışarıdan hizmet alımı yapan kuruluşlar için)
13. Sınav ve belgelendirme ile ilgili dışarıdan sağlanan hizmetlere ilişkin ilgili kuruluş(lar)la yapılan olan protokol/sözleşme örnekleri
14. Akreditasyon belgesi ve akreditasyon kapsamını gösterir belge
15. Akreditasyona ilişkin denetim raporu veya uygunsuzluk raporları suretleri
16. Ticaret sicili gazetesi şirket kuruluş ve değişiklik kayıtları (şirketler ve kooperatifler için)
17. Noter onaylı imza sirküleri<sup>2</sup> (Kuruluşu temsil ve ilzama yetkili kişiler ile kuruluş tarafından düzenlenecek belgeleri imzalamaya yetkili kişiler için )
18. Son üç yıla ilişkin bilanço ve vergi levhası suretleri<sup>3</sup>
19. SGK'den alınacak sosyal güvenlik prim borcu bulunmadığını gösterir yazı<sup>3</sup>
20. Vergi borcu bulunmadığını göstermek üzere bağlı bulunulan vergi dairesinden alınacak yazı<sup>3</sup>





Bu proje Avrupa Birliđi ve Türkiye Cumhuriyeti tarafından finanse edilmektedir.

## Yetkilendirme Ön Başvurusu

- Kuruluşlar, **Başvuru Yazısını** ve ekinde **Taahhütname, İmza Sirküleri** ile Portal tarafından oluşturulan **Başvuru Formunu** MYK'ye ileterek yetkilendirme ön başvurusu yapmalıdır.
- Yetkilendirme ön başvurusu MYK'ye ulaşan Kuruluş için bir dosya sorumlusu ve bir yedek sorumlu atanır. Dosya sorumlusu ilgili Kuruluşa bilgi verir ve başvuru dosyasını usul yönünden inceler ve değerlendirir.
- Dosya sorumlusu başvuru evraklarında eksiklik/yanlışlık tespit ederse Kuruluşa eklenmesi/düzeltilmesi gereken hususları bildirir. Başvuruda istenen bilgi, belge ve dokümanları eksiksiz tamamlayan Kuruluşla MYK arasında **Yetkilendirme Ön Sözleşmesi** imzalanır.



Bu proje Avrupa Birliđi ve Türkiye Cumhuriyeti tarafından finanse edilmektedir.

# TS EN ISO/IEC 17024 Akreditasyonu

- TS EN ISO/IEC 17024:2012 standardı, uluslararası kabul gören kalite güvence esaslarını belirlemek ve yetkili akreditasyon kurum ve kuruluşlarınca personel belgelendirme yapan kuruluşların akreditasyonunda kullanılmak üzere Uluslararası Standardizasyon Teşkilatı tarafından 2003 yılında geliştirilmiş, 2012 yılında güncellenmiş bir standarttır.
- Akreditasyon için Kuruluşlar Türk Akreditasyon Kurumuna (TÜRKAK) başvuru yapar. Kuruluşlara TÜRKAK tarafından ISO/IEC 17024 standardı çerçevesinde denetim yapılır. Denetim sonucunda uygun bulunan Kuruluş akredite edilir.



Bu proje Avrupa Birliđi ve Türkiye Cumhuriyeti tarafından finanse edilmektedir.



## Yetkilendirme Başvurusu

- Kuruluşlar yetkilendirme ön başvurusu esnasında Portalda oluşturdukları aynı başvuru üzerinden **akreditasyon sürecinde yapmış oldukları deđişiklikleri** ve **Ek-14 ve Ek-15'de istenen akreditasyonu kanıtlayıcı belgeleri** Portala kaydetmelidir. Akreditasyon Bilgileri bölümünü ise her ulusal yeterlilik için ayrı ayrı doldurmalıdır.
- Kuruluşlar, **Başvuru Yazısını** ve ekinde **Taahhütname, İmza Sirküleri (deđiştirse)** ile Portal tarafından oluşturulan **Başvuru Formunu** MYK'ye ileterek yetkilendirme başvurusu yapar.



Bu proje Avrupa Birliđi ve Türkiye Cumhuriyeti tarafından finanse edilmektedir.

# Yetkilendirme Başvurusu

<b>▶ Ulusal Meslek Standartlarım</b>	<b>▶ Meslek Standartları</b>	<b>▶ Ulusal Yeterlilikler</b>
Meslek Standardı Ön Taslaklarım		
Meslek Standardı Taslaklarım	<a href="#">▶ Devami için tıklayınız...</a>	<a href="#">▶ Devami için tıklayınız...</a>
Ulusal Meslek Standartlarım		
<b>▶ Ulusal Yeterliliklerim</b>		
Yeterlilik Ön Taslaklarım		
Yeterlilik Taslaklarım		
Ulusal Yeterliliklerim		
<b>▶ Başvurularım</b>		
<b>Başvurularım</b>		
UMS Hazırlama Yetki Başvurusu		
UY Hazırlama Yetki Başvurusu		
Belgelendirme Başvurusu		



Bu proje Avrupa Birliđi ve Türkiye Cumhuriyeti tarafından finanse edilmektedir.

## Yetkilendirme Başvurusu

- Yetkilendirme başvurusu MYK'ye ulaşan Kuruluşun başvuru dosyası dosya sorumlusu tarafından esastan incelenir ve değerlendirilir.
- Dosya sorumlusu başvuru evraklarında eksiklik/yanlışlık tespit ederse Kuruluşa eklenmesi/düzeltilmesi gereken hususları bildirir. Başvuruda istenen bilgi, belge ve dokümanları eksiksiz tamamlayan Kuruluşa **MYK tarafından yerinde denetim** planlanır.



Bu proje Avrupa Birliđi ve Türkiye Cumhuriyeti tarafından finanse edilmektedir.

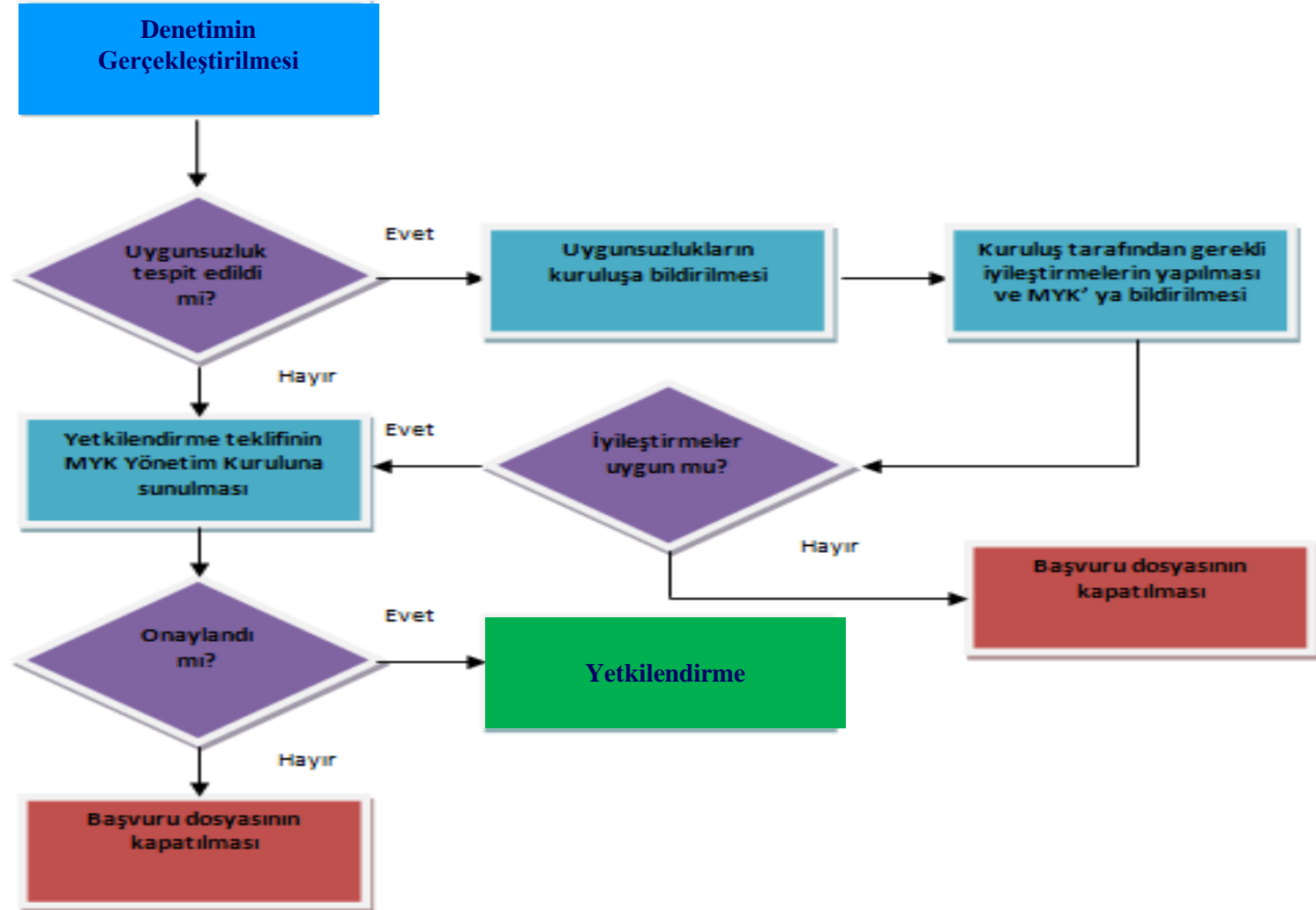
# Denetim

- MYK, görevlendirdiđi denetim ekibinin ve Kuruluşun uygunluk durumuna bađlı olarak denetim tarih(ler)ini belirler ve denetim programını, denetim ekibi üyelerini ve denetim bedelini Kuruluşa bildirir.
- Denetim ekibi, belirlenmiş denetim tarih(ler)inde denetim programı çerçevesinde yetkilendirme kriterlerine ve başvuru kapsamındaki ulusal yeterlilik esaslarına göre Kuruluşa denetim yapar.



Bu proje Avrupa Birliđi ve Türkiye Cumhuriyeti tarafından finanse edilmektedir.

# Denetim







Bu proje Avrupa Birliđi ve Türkiye Cumhuriyeti tarafından finanse edilmektedir.



# Denetim





Bu proje Avrupa Birliği ve Türkiye Cumhuriyeti tarafından finanse edilmektedir.

# Denetim

Başvurularım	Meslek Standartları	Ulusal Yeterlilikler
Başvurularım		
UMS Hazırlama Yetki Başvurusu	<a href="#">Devami için tıklayınız...</a>	<a href="#">Devami için tıklayınız...</a>
UY Hazırlama Yetki Başvurusu		
Belgelendirme Başvurusu		
Belgelendirme İşlemleri		
Sınav Programı Düzenleme		
Sınav Merkezi İşlemleri		
Sınav Değerlendiricileri Yönetimi		
Belge Sorgulama		
Aday Bilgileri Düzenleme		
Basım İşlemleri		
Finansal Bilgilerim		
Dekontlarım		
<b>Denetimlerim</b>		



Bu proje Avrupa Birliği ve Türkiye Cumhuriyeti tarafından finanse edilmektedir.

## Yetkilendirme

- Denetim sonucunda uygunsuzluk bulunmaması ya da bulunan uygunsuzlukların kapatılması hâlinde Kuruluşla MYK arasında **Yetkilendirme Sözleşmesi** imzalanır ve Kuruluşa **Sınav ve Belgelendirme Yetki Belgesi** düzenlenir. Yetkilendirilmiş belgelendirme kuruluşunun yetki kapsamı ve ücret tarifesi MYK internet sitesinde yayımlanır.



- MYK tarafından yetkilendirilmiş belgelendirme kuruluşu yetki kapsamındaki ulusal yeterliliklere dayalı olarak sınav ve belgelendirme faaliyetlerini yürütmeye başlar.**



# MYK Kalite Güvence Modeli

**TURKAK**

Akreditasyon  
Başvurusu

Akreditasyon  
Denetim  
(ISO 17024)



Yetkilendirme Ön  
Başvurusu

Yetkilendirme Ön  
Sözleşmesi

Yetkilendirme  
Başvurusu

Yetkilendirme  
(MYK Kriterleri)

**MYK**

**ADAYLAR**

Belgelendirme Başvurusu

Belgelendirme







Bu proje Avrupa Birliği ve Türkiye Cumhuriyeti tarafından finanse edilmektedir.

## Bireylerin Belgelendirilmesi





Bu proje Avrupa Birliği ve Türkiye Cumhuriyeti tarafından finanse edilmektedir.

# Belgelendirme

Başvuru

Ölçme ve Değerlendirme

Belgelendirme Kararı

MYK Mesleki Yeterlilik Belgesi

Yetkin

Henüz Yetkin Değil

KURULUŞ LOGOSU

KURULUŞ ADI

## MESLEKİ YETERLİLİK BELGESİ

ODA TEMİZLEME GÖREVLİSİ  
(Seviye 2)

12UY0096-2 Oda Temizleme Görevlisi (Seviye 2) Ulusal Yeterliliğinde belirtilen şartlara göre gerçekleştirilen teorik ve uygulamalı sınavlarda başarılı olarak bu belgeyi almaya hak kazanmıştır.

Belge Düzenlenme Tarihi : 03.04.2014

Belge Geçerlilik Tarihi : 02.04.2019

Belge No : [REDACTED]

Personel Belgelendirme Müdürü

İşbu belge; 21/0/006 tarih ve 5544 sayılı Mesleki Yeterlilik Kurumu Kanunu çerçevesinde, MYK tarafından yetkilendirilmiş Kuruluş Adı tarafından gerçekleştirilen sınav ve belgelendirme işlemleri sonucunda düzenlenen MYK Mesleki Yeterlilik Belgesidir.



Kuruluş Adı TÜRKAK tarafından AB-000-P Akreditasyon Numarası ile akredite edilmiş ve MYK tarafından da YB-000 Kodu ile yetkilendirilmiş belgelendirme kuruluşudur.

Kuruluş İnternet Adresi



KURULUŞ LOGOSU

KURULUŞ ADI

### MESLEKİ YETERLİLİK KİMLİK KARTI

Adı Soyadı	[REDACTED]
Ulusal Yeterlilik Adı	Oda Temizleme Görevlisi
Yeterlilik Seviyesi	Seviye 2
Düzenlenme Tarihi	03.04.2014
Geçerlilik Tarihi	02.04.2019
Belge No	[REDACTED]



Kuruluş Adı TÜRKAK tarafından AB-000-P Akreditasyon Numarası ile akredite edilmiş ve MYK tarafından da YB-000 Kodu ile yetkilendirilmiş belgelendirme kuruluşudur. Kuruluş İnternet Adresi





Bu proje Avrupa Birliđi ve Türkiye Cumhuriyeti tarafından finanse edilmektedir.

# Sınav ve Belgelendirme Faaliyetlerinde Ulaşılan Son Durum

<b>Yetkilendirilmiş Belgelendirme Kuruluşu Sayısı</b>	<b>41</b>
<b>Sınav ve Belgelendirmesi Yapılan Ulusal Yeterlilik Sayısı</b>	<b>159</b>
<b>Tehlikeli ve Çok Tehlikeli İşlerde Sınav ve Belgelendirmesi Yapılan Ulusal Yeterlilik Sayısı</b>	<b>106</b>
<b>Belgelendirme Yapılan Sektör Sayısı</b>	<b>12</b>
<b>Düzenlenmiş Toplam MYK Mesleki Yeterlilik Belgesi Sayısı</b>	<b>34150</b>

**\*17.02.2016 tarihli verilerdir.**





Bu proje Avrupa Birliđi ve Türkiye Cumhuriyeti tarafından finanse edilmektedir.

## 6645 SAYILI KANUN



23.04.2015 tarihinde yürürlüğe giren 6645 Sayılı Kanunun 74. maddesi (1) uyarınca;

***“Tehlikeli ve çok tehlikeli işlerden olup, MYK tarafından standardı yayımlanan ve Çalışma ve Sosyal Güvenlik Bakanlığınca çıkarılacak tebliğlerde belirtilen mesleklerde, tebliğlerin yayım tarihinden itibaren on iki ay sonra MYK Kanununda düzenlenen esaslara göre Mesleki Yeterlilik Belgesine sahip olmayan kişiler çalıştırılmayacaktır.”***



Bu proje Avrupa Birliđi ve Türkiye Cumhuriyeti tarafından finanse edilmektedir.

## 6645 SAYILI KANUN

**05/06/1986 tarihli ve 3308 sayılı Mesleki Eđitim Kanununa gre ustalık belgesi almıř olanlar ile Millî Eđitim Bakanlıđına bađlı meslekî ve teknik eđitim okullarından ve üniversitelerin meslekî ve teknik eđitim veren okul ve bölümlerinden mezun olup, diplomalarında veya ustalık belgelerinde belirtilen bölüm, alan ve dallarda çalıştırılanlar için meslekî yeterlilik belgesi şartı aranmaz.**





Bu proje Avrupa Birliđi ve Türkiye Cumhuriyeti tarafından finanse edilmektedir.

# 6645 SAYILI KANUN

## MESLEKİ YETERLİLİK BELGENİZİ ALDINIZ MI?



5544 SAYILI KANUN KAPSAMINDA,  
ÇALIŞMA VE SOSYAL GÜVENLİK  
BAKANLIĞINCA YAYIMLANACAK TEBLİĞLERDE  
YER ALAN TEHLİKELİ VE ÇOK TEHLİKELİ İŞLER  
SINIFINDAKİ MESLEKLERDE;  
**MYK MESLEKİ  
YETERLİLİK BELGESİ ZORUNLU  
HALE GELMİŞTİR!!!**



**Belge zorunluluđuna ilişkin denetimler; Çalışma ve Sosyal Güvenlik Bakanlığı iş müfettişlerince yürütölmektedir.**



**Belgesiz çalışan her kişı için işveren ya da işveren vekiline 500 TL idari para cezası verilecektir.**



Bu proje Avrupa Birliđi ve Türkiye Cumhuriyeti tarafından finanse edilmektedir.

## 6645 SAYILI KANUN

Tehlikeli ve çok tehlikeli mesleklerde, MYK tarafından yetkilendirilmiş belgelendirme kuruluşlarının gerçekleştireceđi sınavlarda başarılı olan kişilerin 31.12.2017 tarihine kadar belge masrafı ile sınav ücreti, 01.01.2018 tarihinden 31.12.2019 tarihine kadar ise belge masrafının tamamı ile sınav ücretinin yarısı *İşsizlik Sigortası Fonundan* karşılanacaktır.





Bu proje Avrupa Birliđi ve Türkiye Cumhuriyeti tarafından finanse edilmektedir.

# MYK Mesleki Yeterlilik Belgesi Zorunluluđu- 1.Tebliđ



25 Mayıs 2015 tarihinde Çalışma ve Sosyal Güvenlik Bakanlığı tarafından yayınlanmış MYK Mesleki Yeterlilik Belgesi zorunluluđuna ilişkin Tebliđ ile Enerji, Metal, Otomotiv ve İnşaat sektörlerinde yer alan 40 meslek zorunluluk kapsamına alınmıştır.



26 Mayıs 2016 tarihi itibarıyla bu mesleklerde belgesiz kişiler çalıştırılmayacaktır.



Belge zorunluluđunun ilk Tebliđ ile sınırlı kalmaması ve Bakanlıkça yayımlanacak yeni tebliđlerde yer alacak meslekler ile kapsamının genişletilmesi planlanmaktadır.





Bu proje Avrupa Birliđi ve Türkiye Cumhuriyeti tarafından finanse edilmektedir.

# MYK Mesleki Yeterlilik Belgesi Zorunluluđu- 1.Tebliđ

Sıra No	Ulusal Yeterlilik Kodu	Ulusal Yeterlilik Adı	Seviyesi	Sıra No	Ulusal Yeterlilik Kodu	Ulusal Yeterlilik Adı	Seviyesi
1	11UY0011-3	Ahşap Kalıpcı	Seviye 3	21	12UY0057-3	Isı Yalıtımcısı	Seviye 3
2	12UY0054-3	Alçı Levha Uygulayıcısı	Seviye 3	22	11UY0031-3	Isıtma ve Doğal Gaz İç Tesisat Yapım Personeli	Seviye 3
3	12UY0055-3	Alçı Sıva Uygulayıcısı	Seviye 3	23	11UY0023-3	İnşaat Boyacısı	Seviye 3
4	11UY0014-3	Alüminyum Kaynakçısı	Seviye 3	24	12UY0056-3	İskele Kurulum Elemanı	Seviye 3
5	10UY0003-3	Bacacı	Seviye 3	25	11UY0016-4	Kaynak Operatörü	Seviye 4
6	10UY0003-4	Bacacı	Seviye 4	26	10UY0002-3	Makine Bakımcı	Seviye 3
7	11UY0012-3	Betonarme Demircisi	Seviye 3	27	10UY0002-4	Makine Bakımcı	Seviye 4
8	12UY0049-3	Betoncu	Seviye 3	28	10UY0002-5	Makine Bakımcı	Seviye 5
9	11UY0010-3	Çelik Kaynakçısı	Seviye 3	29	11UY0020-5	Otomotiv Elektromekanikçisi	Seviye 5
10	11UY0015-4	Direnç Kaynak Ayarçısı	Seviye 4	30	11UY0021-4	Otomotiv Mekanikçisi	Seviye 4
11	12UY0042-4	Doğal Gaz Altyapı Yapım Kontrol Personeli	Seviye 4	31	11UY0007-3	Otomotiv Montajçısı	Seviye 3
12	11UY0033-3	Doğal Gaz Çelik Boru Kaynakçısı	Seviye 3	32	12UY0053-3	Otomotiv Sac ve Gövde Kaynakçısı	Seviye 3
13	11UY0032-4	Doğal Gaz Isıtma ve Gaz Yakıcı Cihaz Servis Personeli	Seviye 4	33	12UY0050-3	Panel Kalıpcı	Seviye 3
14	11UY0030-4	Doğal Gaz İşletme Bakım Operatörü	Seviye 4	34	09UY0001-3	Plastik Kaynakçısı	Seviye 3
15	11UY0034-3	Doğal Gaz Polietilen Boru Kaynakçısı	Seviye 3	35	12UY0051-3	Seramik Karo Kaplamacısı	Seviye 3
16	11UY0034-4	Doğal Gaz Polietilen Boru Kaynakçısı	Seviye 4	36	12UY0059-3	Ses Yalıtımcısı	Seviye 3
17	12UY0048-3	Duvarcı	Seviye 3	37	11UY0024-3	Sıvacı	Seviye 3
18	11UY0013-3	Endüstriyel Boru Montajçısı	Seviye 3	38	12UY0058-3	Su Yalıtımcısı	Seviye 3
19	12UY0080-4	Hidrolik Pnömatikçi	Seviye 4	39	11UY0025-3	Tünel Kalıpcısı	Seviye 3
20	12UY0080-5	Hidrolik Pnömatikçi	Seviye 5	40	12UY0060-3	Yangın Yalıtımcısı	Seviye 3



Bu proje Avrupa Birliđi ve Türkiye Cumhuriyeti tarafından finanse edilmektedir.

# Mesleki Yeterlilik Belgesine Teşvikler



**Teşvikten sadece sınavlarda başarılı olarak belge almaya hak kazananlar yararlanabilir.**

**Kişiler teşvikten yalnızca bir kez yararlanabilir.**



**Sınav ücreti brüt asgari ücretin yarısını geçmemek üzere meslekler bazında belirlenmektedir.**

**Teşvik kapsamında İşsizlik sigortası Fonundan karşılanacak sınav ücretleri üst limitleri Bakanlar Kurulu tarafından onaylanarak Resmî Gazete’de yayımlanmıştır.**





Bu proje Avrupa Birliđi ve Türkiye Cumhuriyeti tarafından finanse edilmektedir.

# Mesleki Yeterlilik Belgesine Teşvikler

*17.02.2016 tarihi itibarıyla;*

**4109** kişi MYK Mesleki Yeterlilik Belgesi zorunluluđu sonucu uygulamaya konan teşvikten yararlanmışır.



İşsizlik Sigortası Fonundan karşılanan toplam sınav ve belge ücreti **1.929.703,36 TL**'dir.



Teşvikten yararlanan kişilerin sınav ücretlerinin **%93,09**'u İşsizlik Sigortası Fonundan karşılanmıştır.



Bu proje Avrupa Birliđi ve Türkiye Cumhuriyeti tarafından finanse edilmektedir.

## İşveren Prim Desteđi

- **6111 sayılı Kanun** ile güncellenen İşsizlik Sigortası Kanununun Geçici 10. maddesinde mesleki yeterlilik belgesi sahibi personel çalıştıranlar için işveren sigorta primlerinin işveren hisselerine ait tutarının İşsizlik Sigortası Fonundan karşılanmasına ilişkin esaslar düzenlenmektedir.
- İlgili mevzuat kapsamında bireylerin teşvikten faydalanma süresi **31/12/2020** tarihine kadar uzatılmıştır.

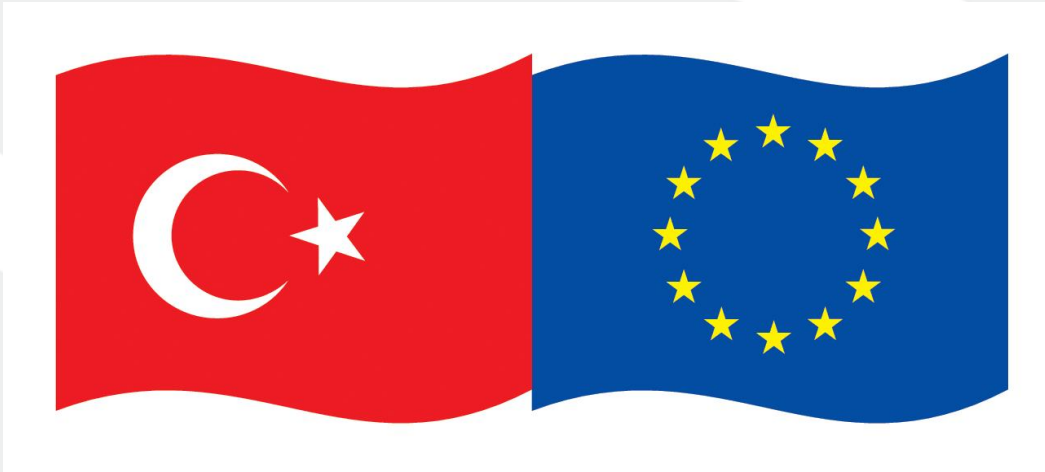


Bu proje Avrupa Birliđi ve Türkiye Cumhuriyeti tarafından finanse edilmektedir.

# Belgelendirme İin Dođrudan Hibe Programı

Belgelendirme İin Dođrudan Hibe Programı  
20.07.2015 tarihinde başlatılmıřtır.

Belgelendirme İin Dođrudan Hibe Programı kapsamında bireylerin MYK Mesleki Yeterlilik Belgesi sahibi olabilmeleri iin sınav ve belgelendirme masrafları Avrupa Birliđi tarafından desteklenmektedir.





Bu proje Avrupa Birliđi ve Türkiye Cumhuriyeti tarafından finanse edilmektedir.

## Belgelendirme İin Doğrudan Hibe Programı

→ Toplam bütesi 5.000.000 Avro olan ve 24 ay sürmesi planlanan hibe programı ile yalnızca tehlikeli ve ok tehlikeli işler sınıfında yer alan mesleklerin deđil sınav ve belgelendirme faaliyetleri yapılan her mesleđin kapsam dâhiline alınması amaçlanmıřtır.

→ Hibe Programından, protokol imzalanan 34 yetkilendirilmiş belgelendirme kuruluşuna sınav başvurusu yapan ve yapılan sınavlarda başarılı olan her kiři yararlanabilmekte ve sınavlara girerek belge almaya hak kazanan kişilerin sınav ücretleri 300 Avro'ya kadar karşılanmaktadır.



Bu proje Avrupa Birliđi ve Türkiye Cumhuriyeti tarafından finanse edilmektedir.

# TEŞEKKÜRLER



## MYK

MESLEKİ YETERLİLİK  
KURUMU

Sınav ve Belgelendirme  
Dairesi Başkanlığı